

JIEZNO GIMNAZIJA



Tiriamasis darbas

Slėgis ir peilis

Darbą atliko Paulius Tamošiūnas,
Jiezno gimnazijos 8 klasės mokinys

Darbo vadovė -
Vilma Mekionytė,
fizikos mokytoja

Turinys

1. Ievads

2. Tikslas

3. Hipotezē

4. Tyrimo priemonēs

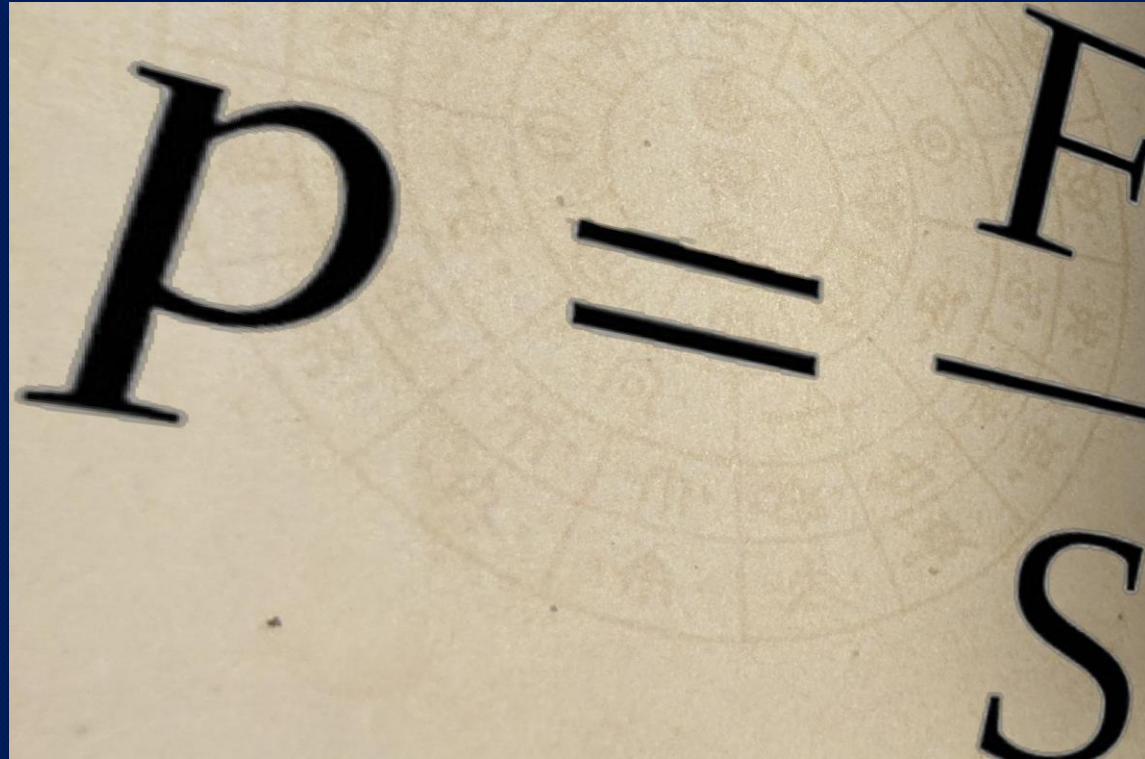
5. Tyrimo eiga

6. Išvados

7. Literatūra

Kas yra slėgis ?

Fizikinis dydis,
apibūdinamas kaip
jėgos veikimas
į paviršiaus plotą.
Kiekybiškai jis
apibūdinamas kaip
jėga, statmenai
veikianti ploto
vienetą.



Tikslas:

Išsiaiškinti, kuris peilis
pjauna geriau - atšipęs
(nepagalaštas) ar
aštrus.



Hipotezė:

Geriau pjauna peilis aštriais ašmenimis negu atšipęs.



Priemonės :

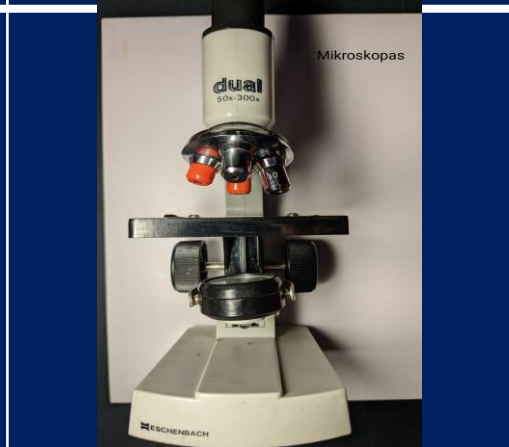
Peilis



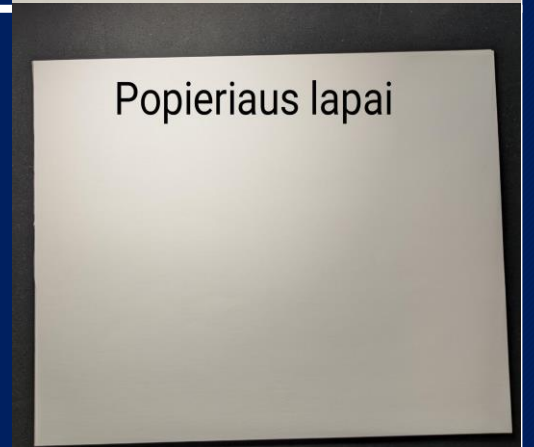
Galandimo akmenys



Mikroskopas



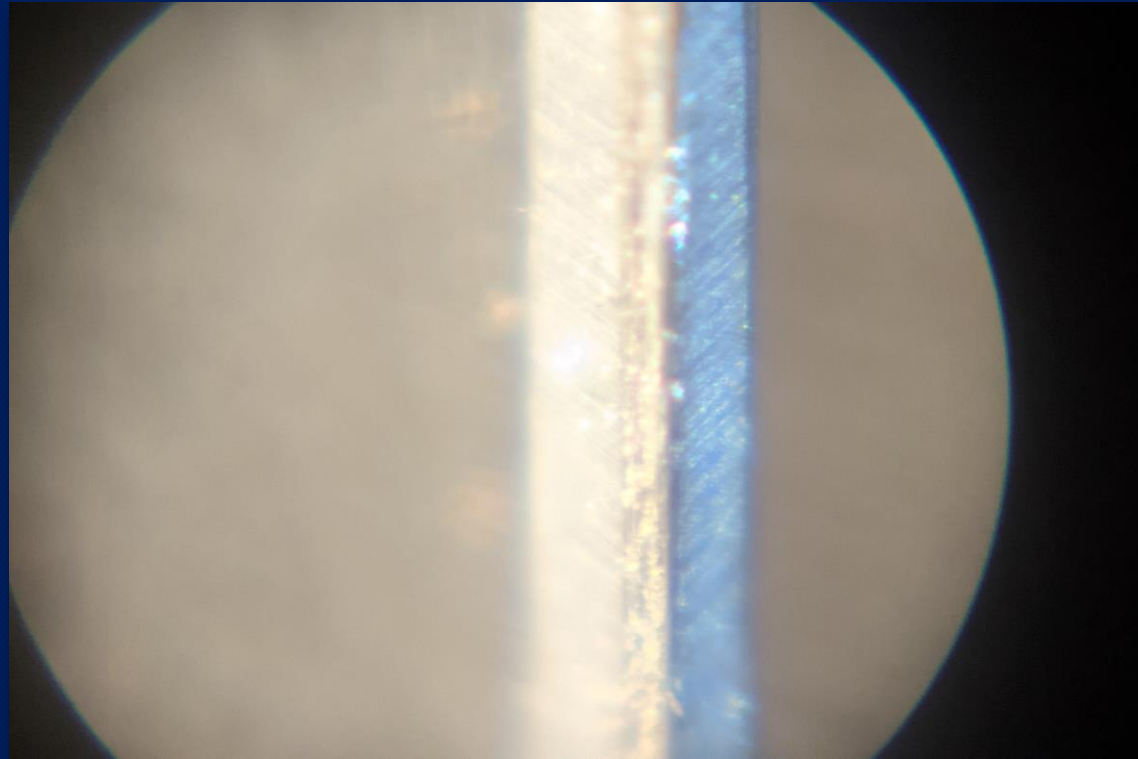
Popieriaus lapai



Tyrimo eiga:

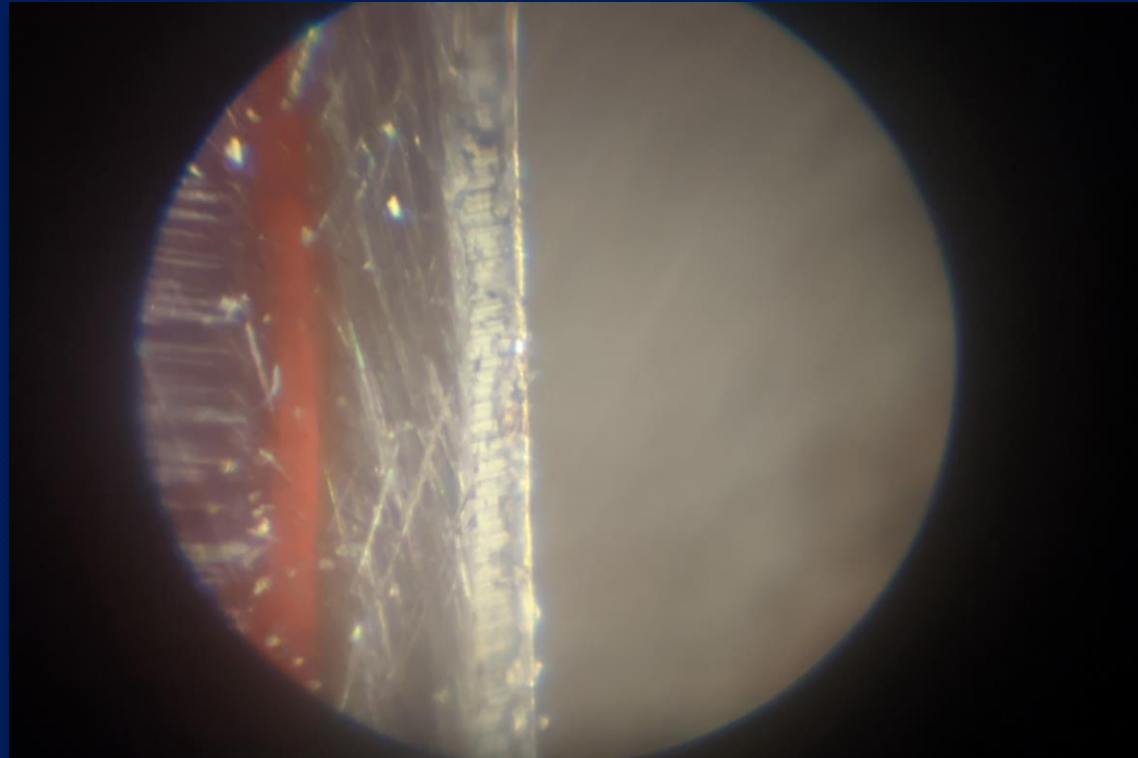
1. Tyrinėjame ir stebime peilius pro mikroskopą

Stebėdami pro mikroskopą, matome, kad nepagaląsto peilio ašmenys yra nelygūs.

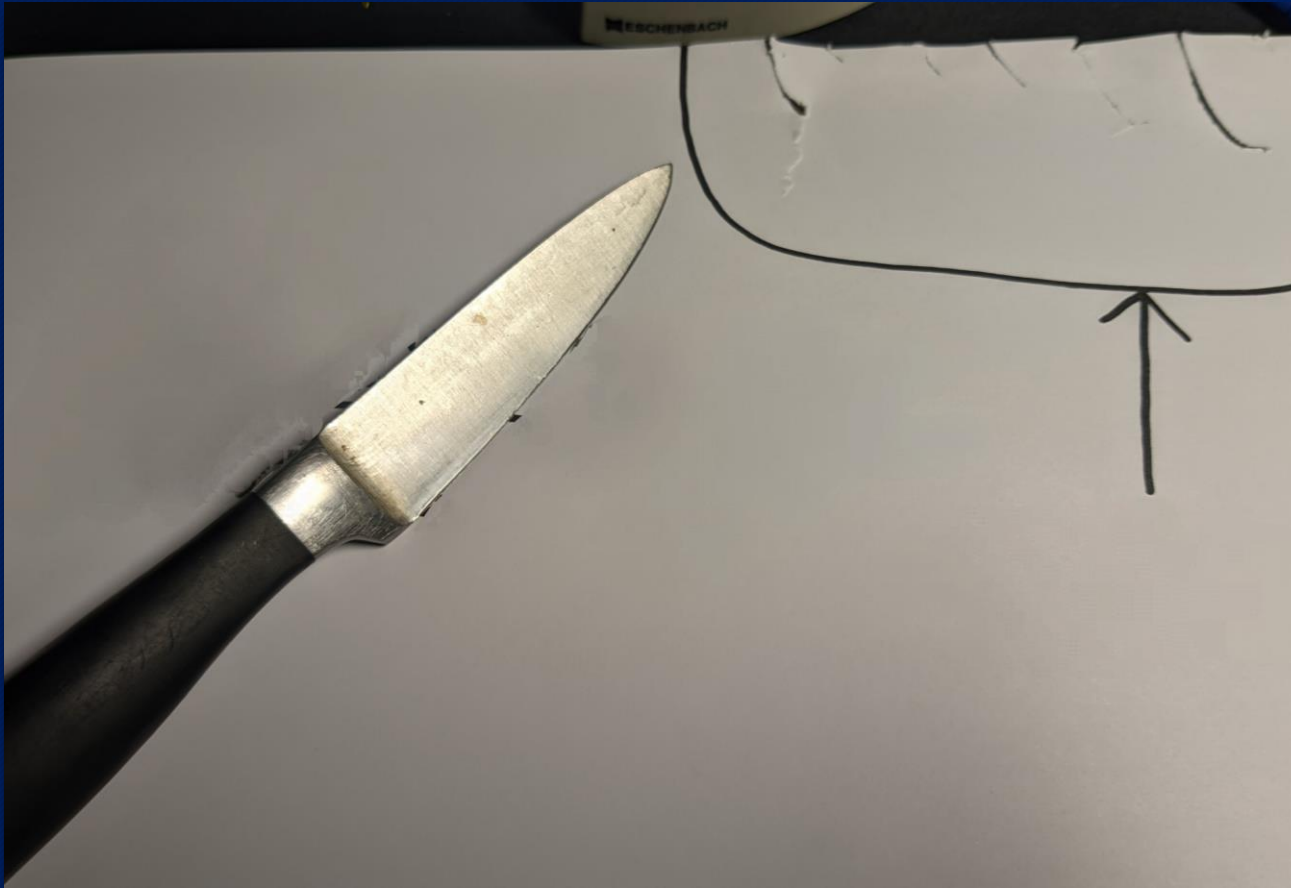


Nepagaląsto peilio ašmenys

Nuotrauka
žiūrint pro
mikroskopą.



2. Pjauname popierių negalastu peiliu -
pjūvio linija nelygi ir „šurkšti“



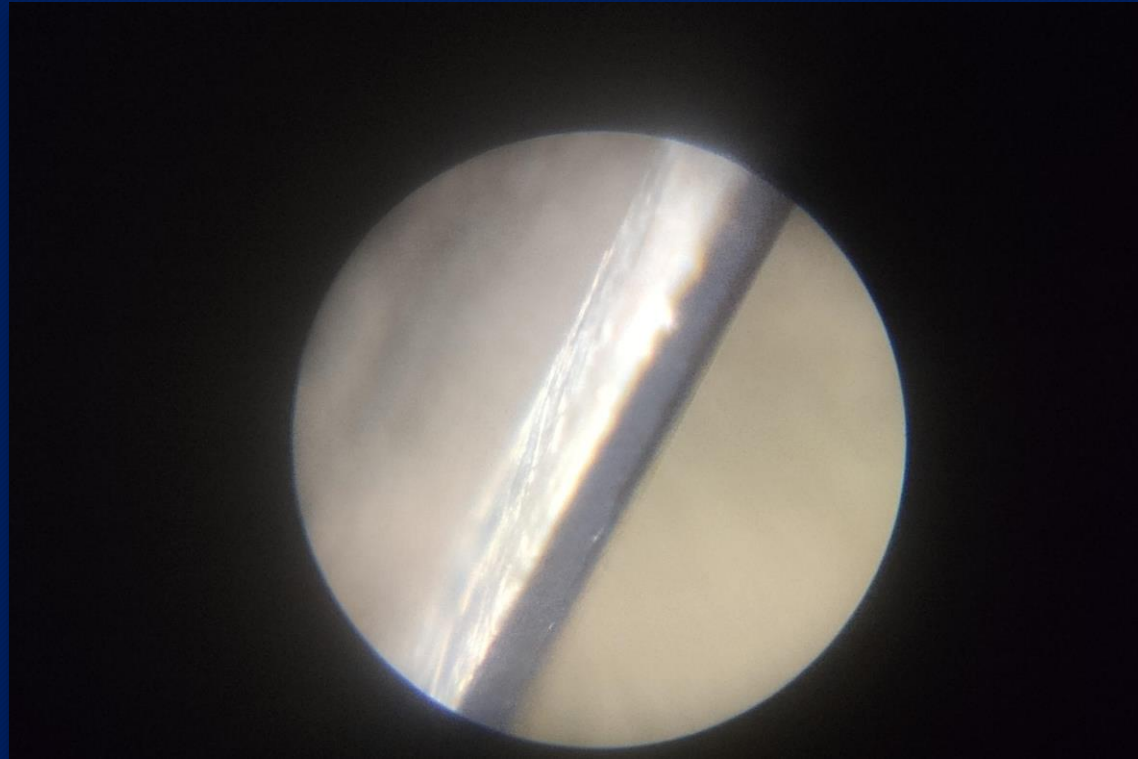
3. Paaštriname peilį

Peilio aštrinimo procesas



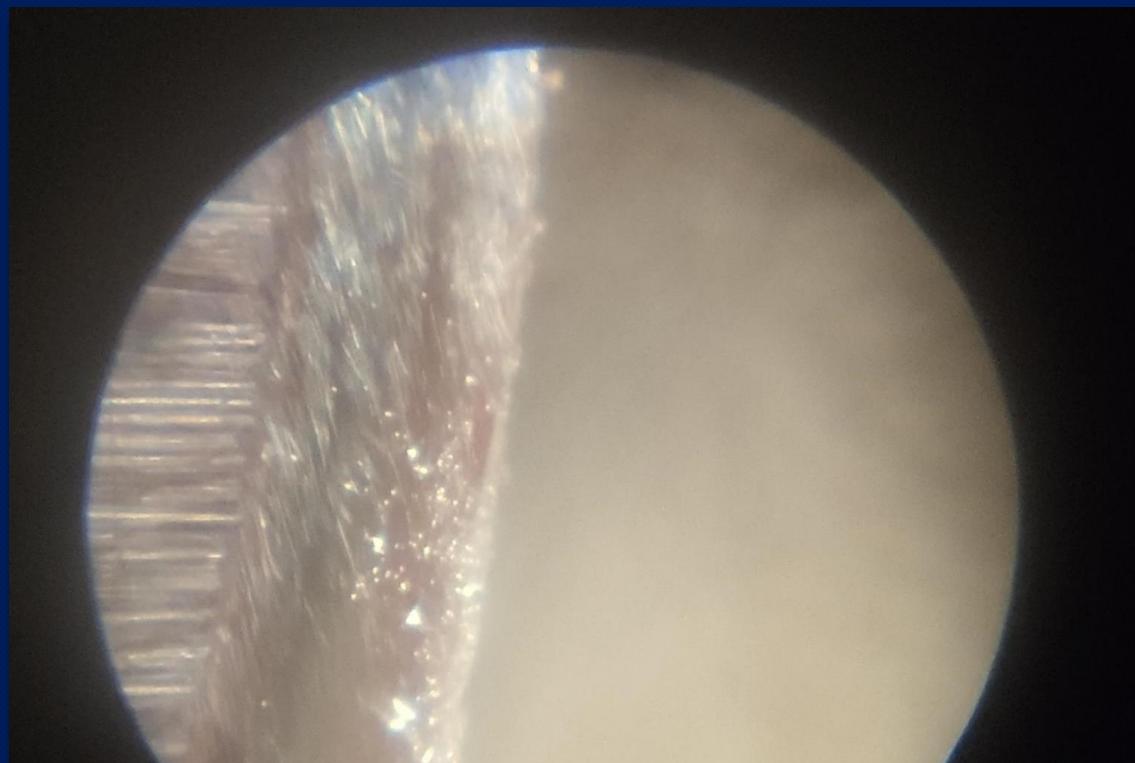
Aštrus peilis

Žiūrint pro
mikroskopa, matyti,
kad peilio ašmuo yra
tiesus ir lygus.

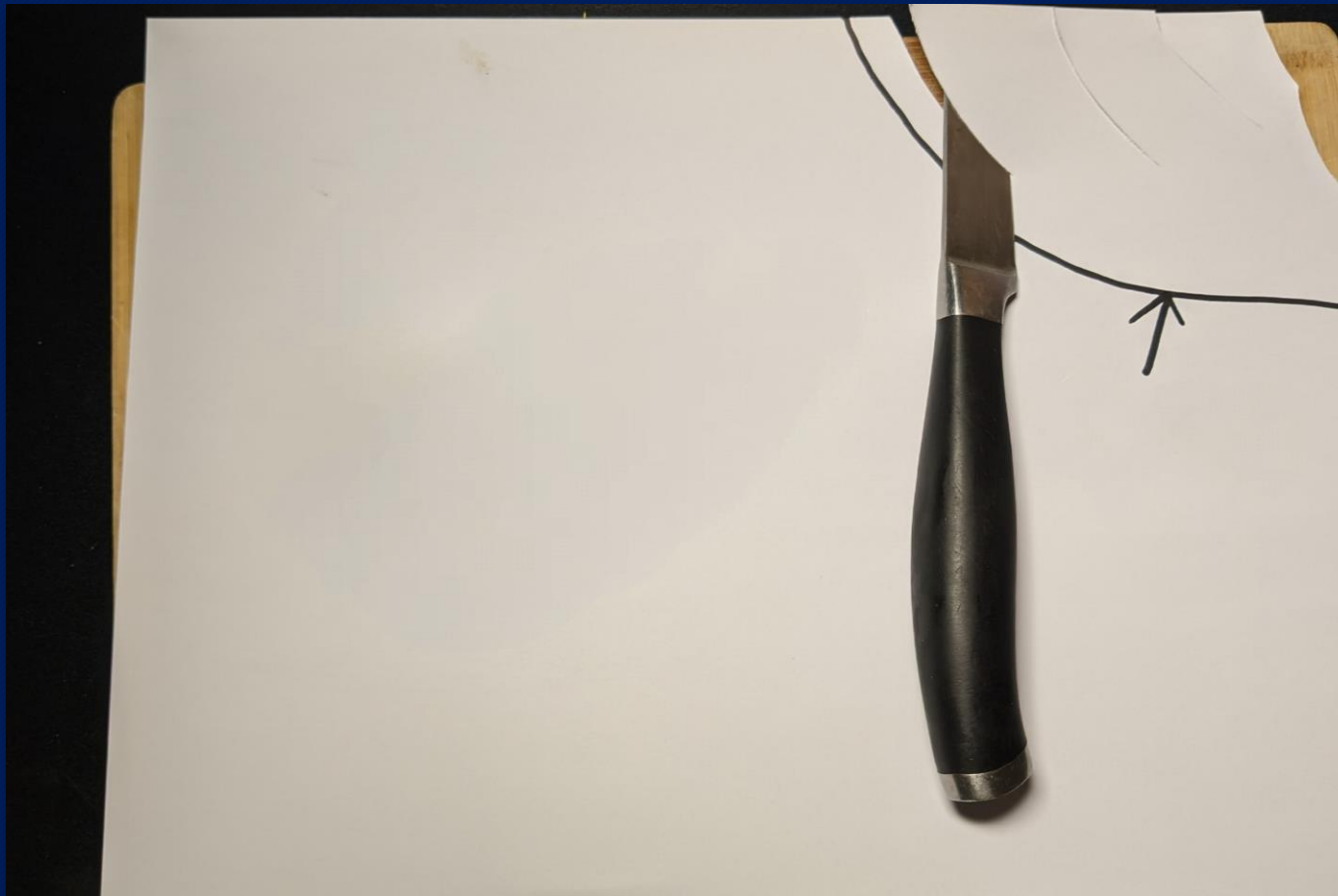


Peilis jau aštrus, nuotrauka pro mikroskopą:

Tiesus. 👍



4. Pjauname popierių aštriu peiliu, pjūvio linija tiesi ir lygi

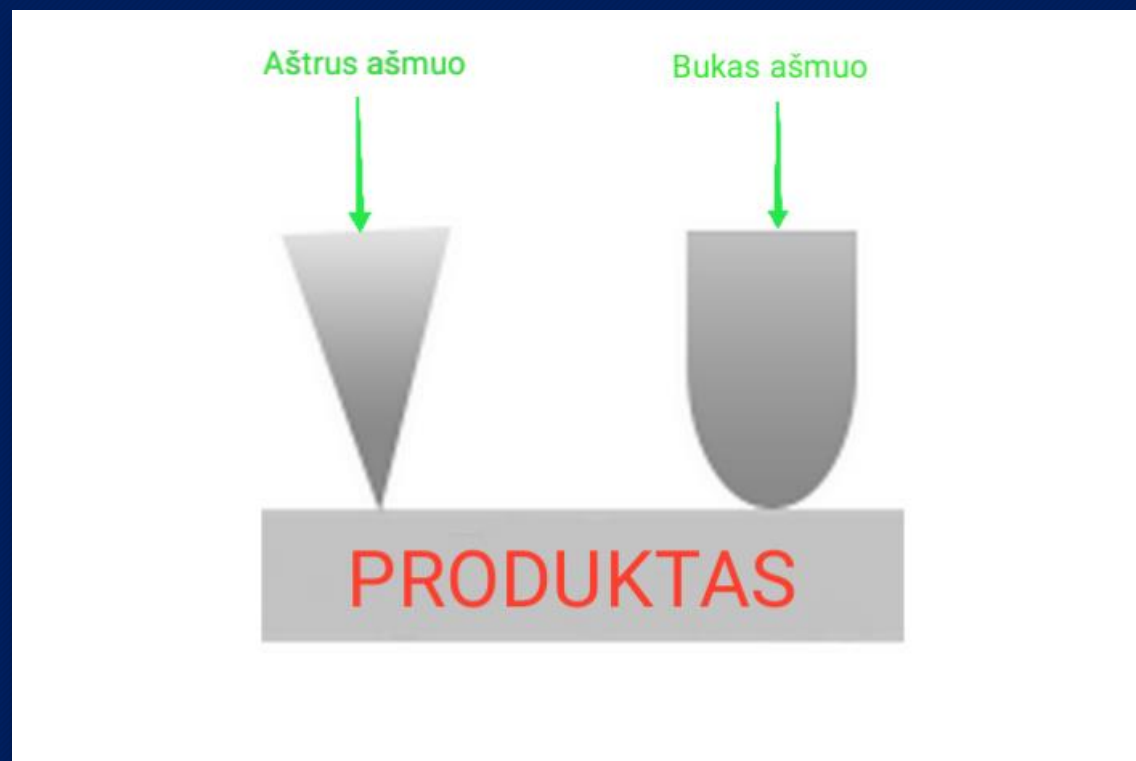


Hipotezė, kad aštrus peilis pjauna geriau, pasitvirtino.

Grįžtame į 2 skaidrę. 😊

„Slėgis - fizikinis dydis, jėgos veikimas į plotą“

Kontaktinis aštraus peilio plotas yra mažesnis, o slėgis, esant tokiai pačiai jėgai, didesnis; priešingai - bukas peilis: jo kontaktinis plotas yra didesnis, o slėgis, esant tokiai pačiai jėgai, mažesnis.



Literatūra:

1. Wikipedia - <https://lt.m.wikipedia.org/wiki/SI%C4%97gis>

2. википедия -

<https://ru.m.wikipedia.org/wiki/%D0%94%D0%B0%D0%B2%D0%BB%D0%B5%D0%BD%D0%B8%D0%B5>

3. Labochema - <https://www.labochema.lt/applications/slegis/>

4.

