



KĄ DIRBA MANO TĖVELIAI?

Darbą atliko: Goda Gudeliūnaitė

TĖTIS TOLIMŲJŲ REISŲ VAIRUOTOJAS



APIE TĒČIO DARBA

- Mano tētis dirba transekspedīcijā.
- Tētis pervežinēja baldus, metālu ir ļābai retai maistā.
- Jis kol nuveža prekes ir grīžta, užtrunka apie divi savaites.



POKALBIS SU TĖČIU

Aš: Tėti, ar tavo darbas sunkus?

Tėtis: Sunkus ir įtemtas reikia stebėti kelią, kad nepadaryčiau avarijos.

Aš: Kiek valandų per dieną važiuoji?

Tėtis: Maždaug devynias ar dešimt valandų.

Aš: Kur tu miegi, valgai?

Tėtis: Sunkvežimyje, kartais kavinėje ar bare.

Aš: Kur tu prausiesi ?

Tėtis: Kaip orai atvėsta degalinėse, o kai šilta prie sunkvežimio iš bakelio.



MAMA - LAIŠKININKĖ



KAS YRA LAIŠKININKAS?

- Laiškininkas nėra tipinė profesija – tai gerokai daugiau nei pašto teikiamos paslaugos: laiškų, smulkiųjų paketų, atvirukų siuntimas, pašto dėžučių tikrinimas, galimybė sumokėti mokesčius už įvairias paslaugas, atsiimti draudimo ir kitas išmokas, siųsti pašto perlaidas, pasiuntinių pašto paslaugas. Jis neretai yra tarsi socialinis darbuotojas, vienintelis žmogus, su kuriuo galima pabendrauti.



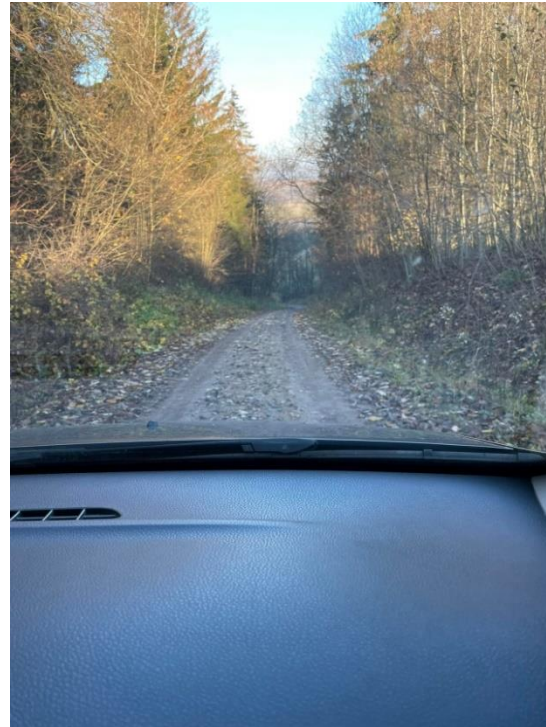
KOKS TURI BŪTI LAIŠKININKAS?

- Sažiningas ir į iškylančias problemas bei iššūkius stengiasi žiūrėti kuo paprasčiau.
- Bendradarbiaujantis, laikosi duoto žodžio ir gerbia kitus.
- Atviras naujoms idėjoms ir iššūkiams.



APIE MAMOS DARBĄ

- Mano mama dirba Lietuvos pašte laiškininke.
- Mano mama dirba nuo 8:00 iki 16:00.
- Mama važiuodama mato visokių vaizdų.



POKALBIS SU MAMA

Aš: Mama, ar tavo darbas sunkus?

Mama: Pavojingas, atsakingas.



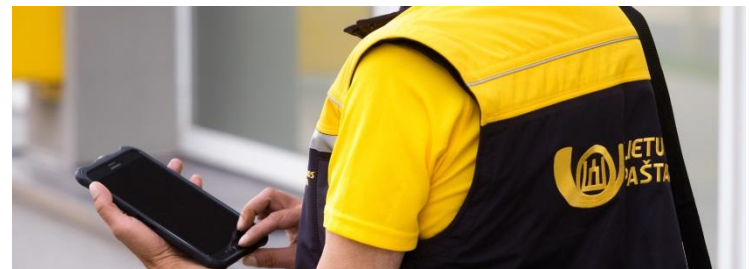
Aš: Kiek per dieną gauni laikraščių, laiškų?

Mama: Apie du šimtus vienetų per dieną.



Aš: Kas į paštą atveža laikraščius, laiškus?

Mama: Pašto mašina.



Aš: Kokias darbo priemones turi?

Mama: Planšetinį kompiuterį, spausdintuvą, aprangą.

